



ФЕДЕРАЛЬНОЕ АГЕНТСТВО  
КАДАСТРА ОБЪЕКТОВ НЕДВИЖИМОСТИ  
ФЕДЕРАЛЬНОЕ ГОСУДАРСТВЕННОЕ УНИТАРНОЕ ПРЕДПРИЯТИЕ  
«РОССИЙСКИЙ ГОСУДАРСТВЕННЫЙ ЦЕНТР ИНВЕНТАРИЗАЦИИ  
И УЧЕТА ОБЪЕКТОВ НЕДВИЖИМОСТИ»  
ФГУП «РОСТЕХИНВЕНТАРИЗАЦИЯ»  
ИВАНОВСКИЙ ФИЛИАЛ

Адрес (местоположение):

Область, республика, край Ивановская  
Район \_\_\_\_\_  
Населенный пункт Иваново  
Улица Советская  
Дом 49

**Технический паспорт**

на нежилое здание и сооружения  
наименование объекта учета

(дата обследования  
объекта учета)

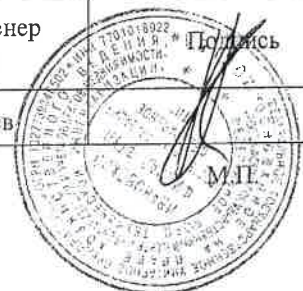
28.07.2006

Номер	порядковый	23134
	инвентарный	
	кадастровый	37:24:010137:05:001:015001860

Наименование заказчика	
ОАО «Издадельство «Иваново»	
Директор (Ф. И. О.)	Подпись
Н.Н. Умеренков	

М.П.

Наименование организации технической инвентаризации	
Ивановский филиал ФГУП «Ростехинвентаризация- Федеральное БТИ»	
Главный инженер (Ф. И. О.)	Подпись
А.В. Ковалев	



## Перечень документации на объект

№ п.п.	Наименование раздела	№ стр.	Форма	Примечание
1	2	3	4	5
1	Состав объекта	3	2 – СО	
2	Сведения о правообладателях объекта	4	3 – ПН	
3	План (схема) земельного участка	5	4 – ЗУ	
4	Технический паспорт на здание ( литер А )	6	6-СС	
6	Инвентарная карточка на проезды, пути и др. искусственные сооружения	8	8 – ДС	

### Общие сведения.

1. Назначение и мощность комплекса: издательство
2. Градостроительная ситуация: центр
3. Площадь в пределах обособленной территории: площадь застройки- 1183,0 м2
4. Площадь используемой приграничной территории: нет
5. Наличие объектов незавершенного строительства: нет
6. Наличие на территории объектов, не участвующих в производственном процессе: нет
7. Описание объектов инженерной, транспортной инфраструктуры и внешнего благоустройства учетных участков или комплекса: нет
8. Сведения об арестах (запрещениях):

Топопланш. 1 ст. ном. 18, 19, 21, 23, 23а, 24, 24а,  
 24-34, 35, 36, 37, 38, 39, 40, 41, 42, 43, 44,  
 45, 30, 31, 32, 33, 34, 35, 36, 37, 38, 39, 40, 41,  
 42, 43, 44, 45, 46, 47, 48, 49, 50, 51,  
 52, 53, 54, 55, 56, 57, 58, 59, 60, 61,  
 62, 63, 64, 65, 66, 67, 68, 69, 70, 71,  
 72, 73, 74, 75, 76, 77, 78, 79, 80, 81,  
 82, 83, 84, 85, 86, 87, 88, 89, 90, 91,  
 92, 93, 94, 95, 96, 97, 98, 99, 100,  
 101, 102, 103, 104, 105, 106, 107, 108, 109, 110,  
 111, 112, 113, 114, 115, 116, 117, 118, 119, 120,  
 121, 122, 123, 124, 125, 126, 127, 128, 129, 130,  
 131, 132, 133, 134, 135, 136, 137, 138, 139, 140,  
 141, 142, 143, 144, 145, 146, 147, 148, 149, 150,  
 151, 152, 153, 154, 155, 156, 157, 158, 159, 160,  
 161, 162, 163, 164, 165, 166, 167, 168, 169, 170,  
 171, 172, 173, 174, 175, 176, 177, 178, 179, 180,  
 181, 182, 183, 184, 185, 186, 187, 188, 189, 190,  
 191, 192, 193, 194, 195, 196, 197, 198, 199, 200,  
 201, 202, 203, 204, 205, 206, 207, 208, 209, 210,  
 211, 212, 213, 214, 215, 216, 217, 218, 219, 220,  
 221, 222, 223, 224, 225, 226, 227, 228, 229, 230,  
 231, 232, 233, 234, 235, 236, 237, 238, 239, 240,  
 241, 242, 243, 244, 245, 246, 247, 248, 249, 250,  
 251, 252, 253, 254, 255, 256, 257, 258, 259, 260,  
 261, 262, 263, 264, 265, 266, 267, 268, 269, 270,  
 271, 272, 273, 274, 275, 276, 277, 278, 279, 280,  
 281, 282, 283, 284, 285, 286, 287, 288, 289, 290,  
 291, 292, 293, 294, 295, 296, 297, 298, 299, 300,  
 301, 302, 303, 304, 305, 306, 307, 308, 309, 310,  
 311, 312, 313, 314, 315, 316, 317, 318, 319, 320,  
 321, 322, 323, 324, 325, 326, 327, 328, 329, 330,  
 331, 332, 333, 334, 335, 336, 337, 338, 339, 340,  
 341, 342, 343, 344, 345, 346, 347, 348, 349, 350,  
 351, 352, 353, 354, 355, 356, 357, 358, 359, 360,  
 361, 362, 363, 364, 365, 366, 367, 368, 369, 370,  
 371, 372, 373, 374, 375, 376, 377, 378, 379, 380,  
 381, 382, 383, 384, 385, 386, 387, 388, 389, 390,  
 391, 392, 393, 394, 395, 396, 397, 398, 399, 400,  
 401, 402, 403, 404, 405, 406, 407, 408, 409, 410,  
 411, 412, 413, 414, 415, 416, 417, 418, 419, 420,  
 421, 422, 423, 424, 425, 426, 427, 428, 429, 430,  
 431, 432, 433, 434, 435, 436, 437, 438, 439, 440,  
 441, 442, 443, 444, 445, 446, 447, 448, 449, 450,  
 451, 452, 453, 454, 455, 456, 457, 458, 459, 460,  
 461, 462, 463, 464, 465, 466, 467, 468, 469, 470,  
 471, 472, 473, 474, 475, 476, 477, 478, 479, 480,  
 481, 482, 483, 484, 485, 486, 487, 488, 489, 490,  
 491, 492, 493, 494, 495, 496, 497, 498, 499, 500,  
 501, 502, 503, 504, 505, 506, 507, 508, 509, 510,  
 511, 512, 513, 514, 515, 516, 517, 518, 519, 520,  
 521, 522, 523, 524, 525, 526, 527, 528, 529, 530,  
 531, 532, 533, 534, 535, 536, 537, 538, 539, 540,  
 541, 542, 543, 544, 545, 546, 547, 548, 549, 550,  
 551, 552, 553, 554, 555, 556, 557, 558, 559, 560,  
 561, 562, 563, 564, 565, 566, 567, 568, 569, 570,  
 571, 572, 573, 574, 575, 576, 577, 578, 579, 580,  
 581, 582, 583, 584, 585, 586, 587, 588, 589, 590,  
 591, 592, 593, 594, 595, 596, 597, 598, 599, 600,  
 601, 602, 603, 604, 605, 606, 607, 608, 609, 610,  
 611, 612, 613, 614, 615, 616, 617, 618, 619, 620,  
 621, 622, 623, 624, 625, 626, 627, 628, 629, 630,  
 631, 632, 633, 634, 635, 636, 637, 638, 639, 640,  
 641, 642, 643, 644, 645, 646, 647, 648, 649, 650,  
 651, 652, 653, 654, 655, 656, 657, 658, 659, 660,  
 661, 662, 663, 664, 665, 666, 667, 668, 669, 670,  
 671, 672, 673, 674, 675, 676, 677, 678, 679, 680,  
 681, 682, 683, 684, 685, 686, 687, 688, 689, 690,  
 691, 692, 693, 694, 695, 696, 697, 698, 699, 700,  
 701, 702, 703, 704, 705, 706, 707, 708, 709, 710,  
 711, 712, 713, 714, 715, 716, 717, 718, 719, 720,  
 721, 722, 723, 724, 725, 726, 727, 728, 729, 730,  
 731, 732, 733, 734, 735, 736, 737, 738, 739, 740,  
 741, 742, 743, 744, 745, 746, 747, 748, 749, 750,  
 751, 752, 753, 754, 755, 756, 757, 758, 759, 760,  
 761, 762, 763, 764, 765, 766, 767, 768, 769, 770,  
 771, 772, 773, 774, 775, 776, 777, 778, 779, 780,  
 781, 782, 783, 784, 785, 786, 787, 788, 789, 790,  
 791, 792, 793, 794, 795, 796, 797, 798, 799, 800,  
 801, 802, 803, 804, 805, 806, 807, 808, 809, 810,  
 811, 812, 813, 814, 815, 816, 817, 818, 819, 820,  
 821, 822, 823, 824, 825, 826, 827, 828, 829, 830,  
 831, 832, 833, 834, 835, 836, 837, 838, 839, 840,  
 841, 842, 843, 844, 845, 846, 847, 848, 849, 850,  
 851, 852, 853, 854, 855, 856, 857, 858, 859, 860,  
 861, 862, 863, 864, 865, 866, 867, 868, 869, 870,  
 871, 872, 873, 874, 875, 876, 877, 878, 879, 880,  
 881, 882, 883, 884, 885, 886, 887, 888, 889, 890,  
 891, 892, 893, 894, 895, 896, 897, 898, 899, 900,  
 901, 902, 903, 904, 905, 906, 907, 908, 909, 910,  
 911, 912, 913, 914, 915, 916, 917, 918, 919, 920,  
 921, 922, 923, 924, 925, 926, 927, 928, 929, 930,  
 931, 932, 933, 934, 935, 936, 937, 938, 939, 940,  
 941, 942, 943, 944, 945, 946, 947, 948, 949, 950,  
 951, 952, 953, 954, 955, 956, 957, 958, 959, 960,  
 961, 962, 963, 964, 965, 966, 967, 968, 969, 970,  
 971, 972, 973, 974, 975, 976, 977, 978, 979, 980,  
 981, 982, 983, 984, 985, 986, 987, 988, 989, 990,  
 991, 992, 993, 994, 995, 996, 997, 998, 999, 1000.

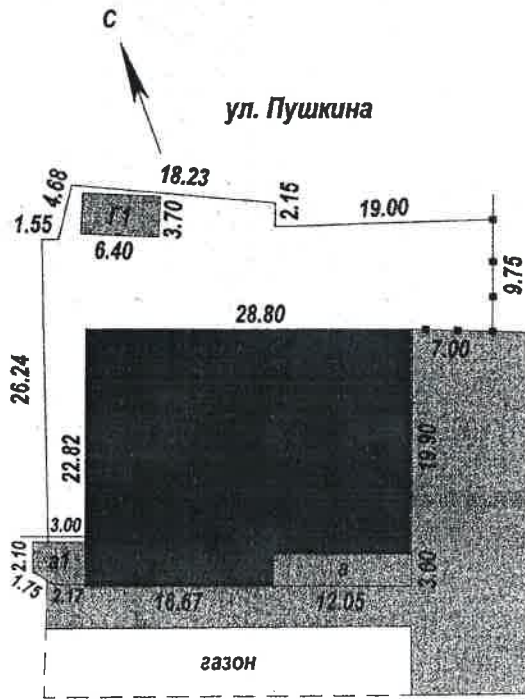
19.12.2011 (Урванов В.Г.)

**1. Состав объекта.**

№ на плане (литер)	Наименование зданий, сооружений и сетей	Назначение	Год ввода в эксплуатацию	Параметр		Площадь застройки (кв.м.)	Инвентаризационная стоимость		Инвентарный номер бух. учета	Балансовая стоимость в (руб.)
				ед. из м.	кол-во		восстановительная	действительная		
1	2	3	4	5	5	7	8	9	10	11
А,А1	Издательство	Издательство	1969	м3	7305	668,9	180925	126795		1158000
Г	Гараж	Гараж	1969	м3	52	23,7	479	311		нет сведений
И	Забор	Забор	1969	м	43,0		117	70		нет сведений



Домовл. №47



	Ивановский филиал ФГУП "Ростехинвентаризация- Федеральное БТИ"		Пор. № 23134
Лист N 1	Схема земельного участка по ул. Советской, д.49		Масштаб 1 : 500
Дата	Исполнитель	Ф.И.О.	Подпись
28.07.06	копировал	Кожемякина Т.Н.	<i>Т.Н. Кожемякина</i>
25.08.06	Рук. группы	Угодина Е.В.	<i>Е.В. Угодина</i>



ФЕДЕРАЛЬНОЕ АГЕНТСТВО  
КАДАСТРА ОБЪЕКТОВ НЕДВИЖИМОСТИ  
ФЕДЕРАЛЬНОЕ ГОСУДАРСТВЕННОЕ УНИТАРНОЕ ПРЕДПРИЯТИЕ  
«РОССИЙСКИЙ ГОСУДАРСТВЕННЫЙ ЦЕНТР ИНВЕНТАРИЗАЦИИ  
И УЧЕТА ОБЪЕКТОВ НЕДВИЖИМОСТИ»  
ФГУП «РОСТЕХИНВЕНТАРИЗАЦИЯ»

ИВАНОВСКИЙ ФИЛИАЛ

Адрес:

Область, республика, край Ивановская  
Район \_\_\_\_\_  
Населенный пункт Иваново  
Улица Советская  
Дом № 49

**Технический паспорт**

на административное здание  
наименование объекта учета

(дата обследования  
объекта учета)

28.07.2006

Номер	порядковый	23134
	инвентарный	
	Кадастровый (условный)	37:24:010137:05:001:015001860





**IV. Общие сведения**

Назначение Административное

Использование Административное , бар

Количество мест (мощность) \_\_\_\_\_

а) \_\_\_\_\_

б) \_\_\_\_\_

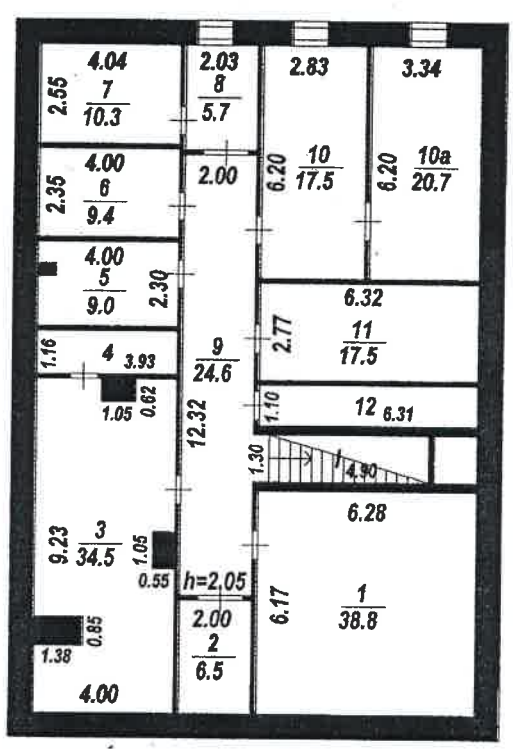
в) \_\_\_\_\_

г) \_\_\_\_\_

**V. Исчисление площадей и объемов и его частей (подвалов, пристроек и т.п.)**

Литера по плану	Наименование здания и его частей	Формулы для подсчета площадей по наружному обмеру	Площадь (кв.м.)	Высота (м)	Объем (куб. м.)
A	Основное	19,90*19,86	395,2	14,40	5691
A1	Основное	19,82*8,94+16,67*3,00	227,2	4,18	950
	Подвал				664
a	Входная площадка	12,05*3,00	36,2	-	-
a1	Входная площадка	3,66*3,00-0,5*1,49*0,90	10,3	-	-
			Σзастр.=668,9		7305

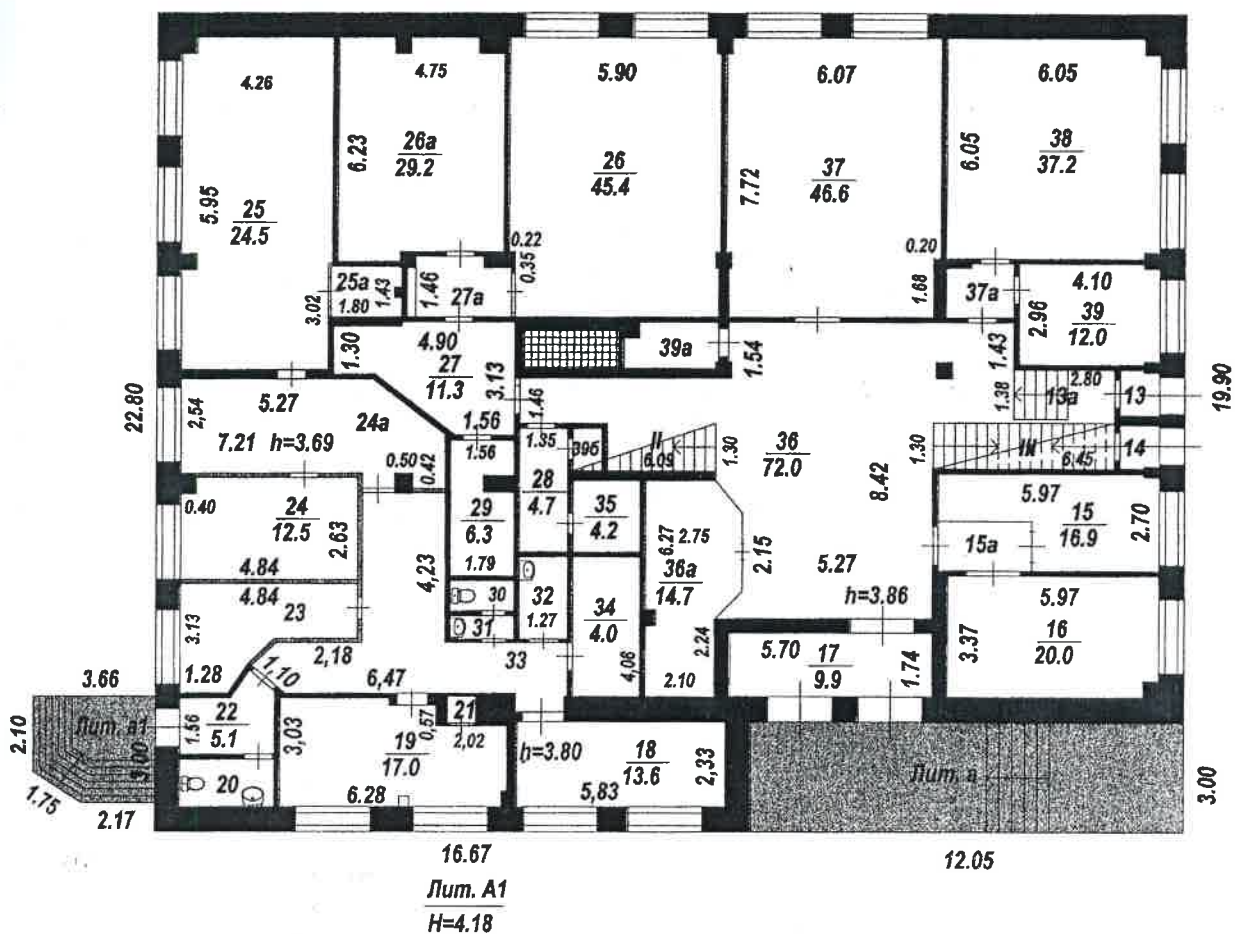
Подвал



	Ивановский филиал ФГУП "Ростехинвентаризация- Федеральное БТИ"		Пор. № 23134
Лист N 1	Позтажний план строения лит. А по ул. Советской, д.49		Масштаб 1 : 200
Дата	Исполнитель	Ф.И.О.	Подпись
28.07.06	копировал	Кожмякина Т.Н.	<i>Т.Н. Кожмякина</i>
25.08.06	Рук. группы	Угодина Е.В.	<i>Е.В. Угодина</i>

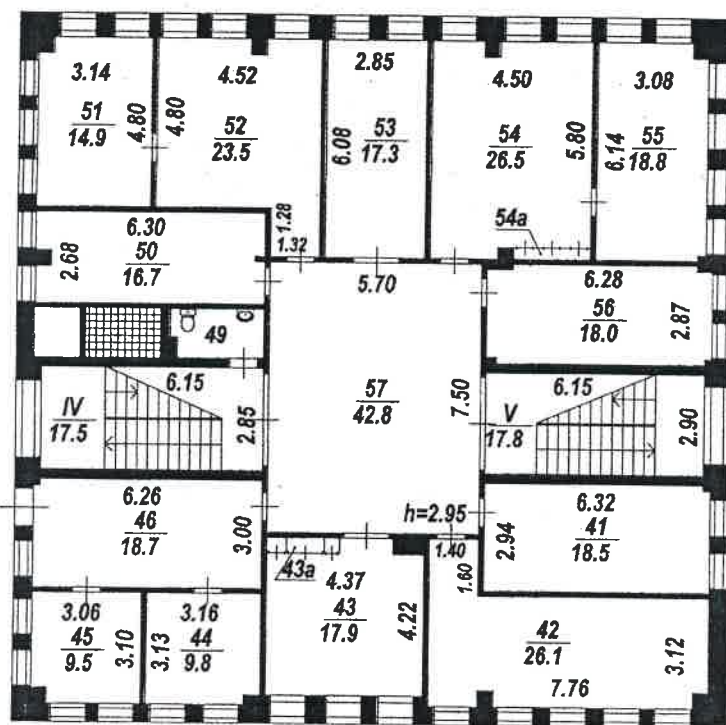
1-й этаж

Лит. А  
28.80  
Н=14.40



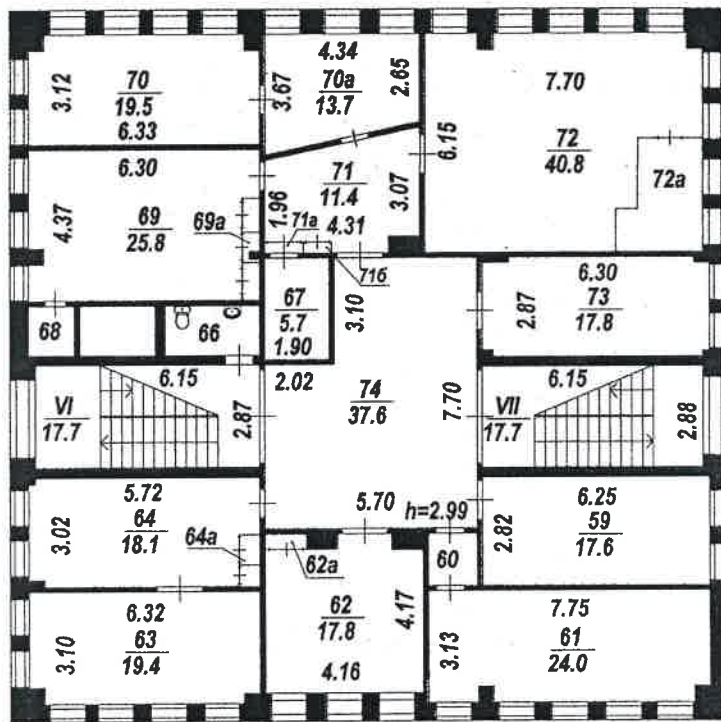
	Ивановский филиал ФГУП "Ростехинвентаризация- Федеральное БТИ"		Пор. № 23134
Лист N 1	Позтажний план строения лит. А, А1 по ул. Советской, д.49		Масштаб 1 : 200
Дата	Исполнитель	Ф.И.О.	Подпись
19.12.2011г.	копировал	Кожемакина Т.Н.	<i>[Signature]</i>
25.08.06	Рук. группы	Угодина Е.В.	<i>[Signature]</i>

2-й этаж



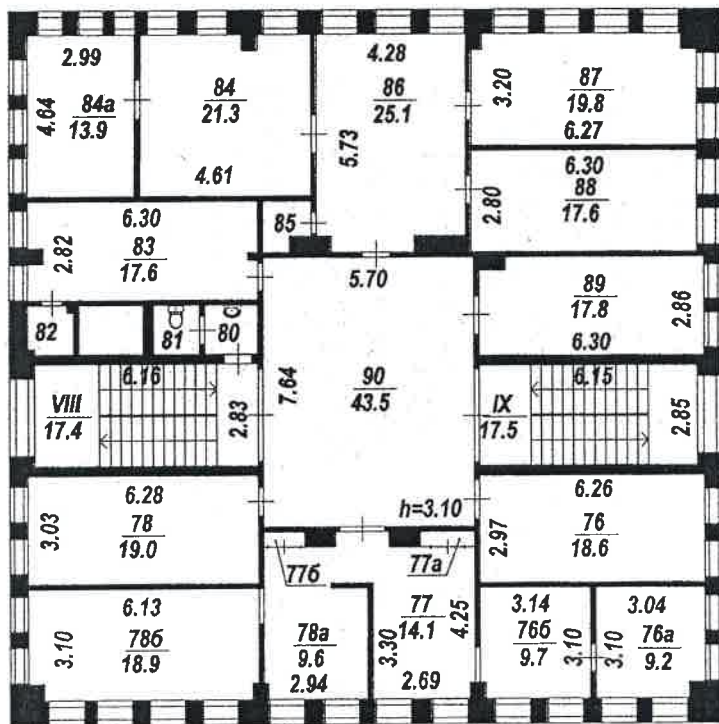
	Ивановский филиал ФГУП "Ростехинвентаризация- Федеральное БТИ"		Пор. № 23134
Лист N 3	Позэтажный план строения лит. А по ул. Советской, д.49		Масштаб 1 : 200
Дата	Исполнитель	Ф.И.О.	Подпись
28.07.06	копировал	Кожемякина Т.Н.	<i>[Signature]</i>
25.08.06	Рук. группы	Угодина Е.В.	<i>[Signature]</i>

3-й этаж



	Ивановский филиал ФГУП "Ростехинвентаризация- Федеральное БТИ"		Пор. № 23134
Лист N 4	Позтажный план строения лит. А по ул. Советской, д.49		Масштаб 1 : 200
Дата	Исполнитель	Ф.И.О.	Подпись
28.07.06	копиреал	Кожемякина Т.Н.	<i>Т.Н. Кожемякина</i>
25.08.06	Рук. группы	Угодина Е.В.	<i>Е.В. Угодина</i>

4-й этаж



	Ивановский филиал ФГУП "Ростехинвентаризация- Федеральное БТИ"		Пор. № 23134
Лист N 5	Позэтажный план строения лит. А по ул. Советской, д.49		Масштаб 1 : 200
Дата	Исполнитель	Ф.И.О.	Подпись
28.07.06	копировал	Кожемякина Т.Н.	<i>Т.Н. Кожемякина</i>
25.08.06	Рук. группы	Угодина Е.В.	<i>Е.В. Угодина</i>











**Описание конструктивных элементов и их технического состояния**

Литера А.А1 Год постройки 1969 Число этажей 1-4

Группа капитальности I Вид внутренней отделки простая

№ п/п	Наименование конструктивных элементов	Описание конструктивных элементов (материал, конструкция, отделка и прочее)	Техническое состояние (осадки, трещины, гниль и т.п.)	Удельный вес по таблице	Поправки к удельному весу в %	Удельный вес конструкт. элементов с поправками	Износ в %	% износа к строению гр. 7* гр.8/100	Текущие изменения		
									износ в %		
									элемента	к строению	
1	2	3	4	5	6	7	8	9	10	11	
1	Фундаменты	стены подвала									
2	а. Стены и их наружная отделка	кирпичные толщ. 70 см	мелкие трещины	28	1	28	25	7,0			
	б. Перегородки	кирпичные, деревянные	хорошее								
3	Перекрытия	Чердачные	ж/бетонные плиты	9	1	9	30	2,7			
		Междуэтажные	ж/бетонные плиты								хорошее
		Подвальные	ж/бетонные плиты								хорошее
4	Крыша	мягкорулонная, совмещенная с покрытием	застой воды	6	1	6	35	2,1			
5	Полы	дощатые с окраской, линолеум, бетонные, керам. плитка	незначит. стертости в ходовых местах	7	1	7	35	2,5			
6	Проемы	Оконные	дерев. двойные створные, ПВХ одинарные створные	6	1	6	30	1,8			
		Дверные	простые филенчатые, пластиковые								хорошее
7	Внутренняя отделка	штукатурка, обои, окраска, пластик. панели, побелка, керам. плитка	хорошее	6	1	6	30	1,8			
8	Санитарные и электротехн. устройст.	отопление	1	20	1	20	30	6,0			
		водопровод	1								
		канализация	1								
		горячее водосн.	1								
		ванны	1								
		электороосвещ.	1								удовлетворительное
		радио	1								
		телефон	1								
		вентиляция	1								
		лифты									
		телевидение	1,06								
9	Прочие работы	отмостка, входные площадки	стертости в ходовых местах	14	1	14	35	4,9			
K=1,06				Итого:		96	X	96,0	28,8		

% износа по формуле: % износа(гр.9)/удельный вес(гр.2)\*100

30 %

**Описание конструктивных элементов и их технического состояния**

Литера \_\_\_\_\_ Подвал \_\_\_\_\_ Год постройки \_\_\_\_\_ 1969 \_\_\_\_\_ Число этажей \_\_\_\_\_ 1 \_\_\_\_\_

Группа капитальности \_\_\_\_\_ 1 \_\_\_\_\_ Вид внутренней отделки \_\_\_\_\_ простая \_\_\_\_\_

№ п/п	Наименование конструктивных элементов	Описание конструктивных элементов (материал, конструкция, отделка и прочее)	Техническое состояние (осадки, трещины, гниль и т.п.)	Удельный вес по таблице	Поправки к удельному весу в %	Удельный вес конструкт. элементов с поправками	Износ в %	% износа к строению гр. 7- гр.8 100	Текущие изменения		
									износ в %		
									элемента	к строению	
1	2	3	4	5	6	7	8	9	10	11	
1	Фундаменты	кирпичный ленточный	мелкие трещины	7	1	7	30	2,1			
2	а. Стены и их наружная отделка	кирпичные толщ. 70 см	мелкие трещины	26	1	26	25	6,5			
	б. Перегородки	кирпичные	мелкие трещины								
3	Перекрытия	Чердачные		8	1	8	25	2,0			
		Междуэтажные									
		Подвальные	ж/б плиты								хорошее
4	Крыша										
5	Полы	бетонные	выбоины	14	1	14	30	4,2			
6	Проемы	Оконные	одинарные глухие	6	1	6	30	1,8			
		Дверные	простые филенчатые								полотна осели
7	Внутренняя отделка	штукатурка, окраска	незначит. трещины	6	1	6	30	1,8			
8	Санитарные и электротехн. устройст.	отопление		14	1	14	30	4,2			
		водопровод									
		канализация									
		горячее водосн.									
		ванны									
		электороосвещ.	1								хорошее
		радио									
		телефон									
		вентиляция									
		лифты									
9	Прочие работы	отмостка	стертости в ходовых местах	9	1	9	35	3,2			
Итого:				90	X	90,0		25,8			

% износа по формуле:  $\% \text{ износа} = (\text{гр.9}) / \text{удельный вес} (\text{гр.2}) * 100$

29 %

## Описание конструктивных элементов и их технического состояния

21

Литера \_\_\_\_\_ Год постройки \_\_\_\_\_ Число этажей \_\_\_\_\_

Группа капитальности \_\_\_\_\_ Вид внутренней отделки \_\_\_\_\_

№ п/п	Наименование конструктивных элементов	Описание конструктивных элементов (материал, конструкция, отделка и прочее)	Техническое состояние (осадки, трещины, гниль и т.п.)	Удельный вес по таблице	Поправки к удельному весу в %	Удельный вес конструкт. элементов с поправками	Износ в %	% износа к строению гр. 7* гр.8 100	Текущие изменения	
									износ в %	
									элемента	к строению
1	2	3	4	5	6	7	8	9	10	11
1	Фундаменты									
2	а. Стены и их наружная отделка									
	б. Перегородки									
3	Перекрытия									
	Чердачные									
	Междуэтажные									
	Подвальные									
4	Крыша									
5	Полы									
6	Проемы									
	Оконные									
	Дверные									
7	Внутренняя отделка									
8	Санитарные и электротехн. устройст.	отопление								
		водопровод								
		канализация								
		горячее водосн								
		ванны								
		электороосвещ.								
		радио								
		телефон								
		вентиляция								
		лифты								
9	Прочие работы									
Итого: 100				X	X	X				

% износа по формуле:  $\% \text{ износа} = (\text{гр.9}) / (\text{удельный вес (гр.2)} * 100$



**XIII. Ограждения и сооружения (замощения) на участке**

Литера	Наименование ограждений	Материал, конструкция	Размеры		Площадь (кв. м.)	№ сборника	№ таблицы	Измеритель	Стоимость измерителя по таблице	Поправка на климатический район	Восстановительная стоимость в рублях	% износа	Действительная стоимость в рублях
			Длина (м)	Ширина, высота (м)									

**XIV. Общая стоимость (в руб.)**

В ценах какого года	Основные строения		Служебные постройки		Сооружения		Всего	
	восстановительная	действительная	восстановительная	действительная	восстановительная	действительная	восстановительная	действительная
1969	180925	126925					180925	126925
Балансовая ст-ть (2006г.)- 115800								
2008								8687209

28 июля \_\_\_\_\_ 2006 г. копировал Кожемякина Т.Н. ( *[Signature]* )

25.08 \_\_\_\_\_ 2006 г. Проверил Угодина Е.В. ( *[Signature]* )

\_\_\_\_\_ 2005 г. Начальник бюро \_\_\_\_\_ ( \_\_\_\_\_ )

**XV. Отметка о последующих обследованиях**

Дата обследования	"__19"__12____2011 г.	"__"____200 г.	"__"____200 г.
	пом. 18,19,21,23,23а,24,24а,		
	31-34 (лит.А,А1)		
Обследовал	Угодина Е.Г.		
Проверил	Ольнева С.К.		
Начальник бюро			

**Инвентарная карточка на холодное строение (пристройку) или сооружение**

**Гараж**

(наименование объекта)

**I. Общие сведения.**

Назначение

Гараж

Литера	Наименование	Год постройки	Год последнего кап. ремонта	Протяженность (длина), м	Ширина (диаметр), м	Высота (глубина), м	Площадь, м <sup>2</sup>	Площадь застройки, м <sup>2</sup>	Объем, м <sup>3</sup>
1	2	3	4	5	6	7	8	9	10
Г1	Гараж	1969		6,40	3,70	2,20	23,7	23,7	52

**II. Исчисление площадей и объемов частей здания (сооружения).**

Наименование части строения или пристройки	Формулы для подсчета площадей по наружному обмеру	Площадь, м <sup>2</sup>	Высота, м	Объем, м <sup>3</sup>
1	2	3	4	5
Гараж	6,40 x 3,70	23,7	2,20	52

**III. Описание конструктивных элементов строения или сооружения.**

№№ п.п.	Наименование конструктивного элемента	Техническое описание конструктивных элементов (материал, конструкция, отделка и прочее)	Описание технического состояния
1	2	3	4
	Фундаменты	-	-
	Стены	Металлические	Ржавчина
	Перекрытия	-	-
	Крыша	Металлическая	Ржавчина
	Полы	-	-
	Проемы	Металлические ворота	Ржавчина
	Отделка	Окраска	потемнение
	Электричество	-	-
	Отмостка	прочее	трещины
		Итого% износа	35%



IV. Балансовая стоимость объектов.

балансовой стоимости нет

V. Определение процента физического износа.

№№ п.п.	Наименование конструктивного элемента	Удельные веса	Ценност-ные коэф-фициенты	Уд. веса после применения коэф-фициента	Коэффициент завершен-ности	Факт. уд. веса с поправками	Факт. срок службы	Норм. срок службы	% износа
1	2	3	4	5	6	7	8	9	10
	Фундаменты								
	Стены	22							
	Перекрытия								
	Крыша	23							
	Полы								
	Проемы	8							
	Отделка	5							
	Электрич-во								
	Отмостка	1							
		59	X						35%

VI. Определение инвентаризационной стоимости объектов в ценах (1969) года, руб.  
(расчет или разделение балансовой стоимости объектов по просьбе заказчика)

№№ на плане	Наименование объекта	№ сборника	№ таблицы	Единица измерения	Количество единиц	Стоимость единицы измерения	Поправки			Стоисоть единицы с поправками	Востанов и-тельная стоимост ь	Износ, %	Действительная стоимость
							8	9	10				
1	2	3	4	5	6	7	8	9	10	11	12	13	14
Г	Гараж	1	108а	м3	52,0	20=00	0,59	0,78		9=20	479	35	311

Отметки об обследованиях

Дата обследования	Ф.И.О. подпись исполнителя	Ф.И.О. подпись руководителя группы
28.07.2006	Новикова Т.И.	Барabanова Е.В. 25.08.06
	копировал-Кожемякина Т.Н.	Угодина Е.В.







**СКРЕПЛЕНО И**

**ПРОНУМЕРОВАНО**

Пронумеровано, пронумеровано и  
скреплено печатью

*29 (ДВАДЦАТЬ ДЕВЯТЬ)* листа (ов)  
Начальник ФГБУ «Центральное УГМС»

В.М. Трухин

